

# MK1033CW-1



## Technische Daten

Tragkraft	Max.	0,995 t x 1,3 m
Arbeitsbereich	Max.	9,9 m x 180 kg
Hebehöhe	Max.	11,3 m x 605 kg
Abmessungen und Gewicht	Mit Dieselmotor	2090kg, 2730mm x 750mm x 1955mm
	Mit Dieselmotor und Winde	2190kg, 3030mm x 750mm x 1990mm
	Mit zusätzlichem Elektroantrieb	2270kg, 3200mm x 750mm x 1955mm
	Mit zusätzlichem Elektroantrieb und Winde	2370kg, 3235mm x 750mm x 1990mm
Hakengeschwindigkeit (optionale)	Max.	37,8 m/min (5-fach geschoren, 1-lagig)
Hubseil	Typ	IWRC 6xWS (26) Ø 8 mm x 73 m
Teleskopsystem	Auslegerlänge	2,590 m - 6,030 m
	Teleskop-Geschwindigkeit	3,44 m / 15,5 s [0,22 m / s]
Teleskopsystem des Jib	Auslegertyp	Vollautomatischer 3-stufiger fünfeckiger Teleskopausleger (2 und 3 Sektion fahren gleichzeitig aus)
	Drehwinkel/Geschwindigkeit	0 to 80° / 36,4 sec
Teleskopsystem des Jib	Länge des Jib	1,876m - 4,111m
	Teleskop-Geschwindigkeit	2,235 m / 22,4 sec [0,10m / sec]
	Typ des Jib	Vollautomatischer 3-stufig ausfahrbarer fünfeckiger Jib
	Drehwinkel/Geschwindigkeit	-100 to 80° / 26,4sec
Drehsystem	Drehwinkel/Geschwindigkeit	360° / 0,86U/min
Abstützung	Typ	Erste Stufe mit flexibler Federstütze und zweite Stufe manuell ausziehbar
	Max. Abstützmaße	(Länge) 4580 mm (Vorderseite) 4530 mm (Rückseite) 3810 mm
Antrieb System	Fahrtrieb	Hydrostatisch, stufenlos vorwärts und rückwärts
	Transportgeschwindigkeit	0 - 2,0km / h
	Steigvermögen	15°
	Länge x Breite auf Boden	975mm x 200mm (Raupenabmessungen)
	Bodendruck	0,54kgf/cm²
Motor	- mit Elektromotor und Winde	0,61kgf/cm²
	Modell	Yanmar 2TNV70-NMBA
	Typ	2 Zylinder, Wassergekühlter Dieselmotor
	Nennleistung	7,4 kW/2 500 U/min
Abnehmbarer Elektromotor (Optionale)	Anlasser	Elektrisch
	Tankfassung	Diesel / 12L
	Typ	Vollgekapselter, ventilatorgekühlter Elektromotor
Serienausstattung	Größe	5.5 kW 4P 380V
	Neigungsalarm zum Schutz der Maschine, Not-ausschalter, Hydraulische Sicherheitsventile, Überdrehungsschutz, Drahtseilverriegelung, Verriegelungsvorrichtung für Abstützung, Lastmomentbegrenzung, Lastanzeige, Drehbremse	
Optionales Zubehör	820 kg Winde (1-fach), Abnehmbarer Elektromotor, Gegengewichte bei Demontage des Elektromotors, Weiße Gummiraupen	



# Minikran mit Knickarm

# MK1033C-1



**Kranlyft**  
Group



**Kranlyft**  
Group

[www.kranlyft.de](http://www.kranlyft.de)

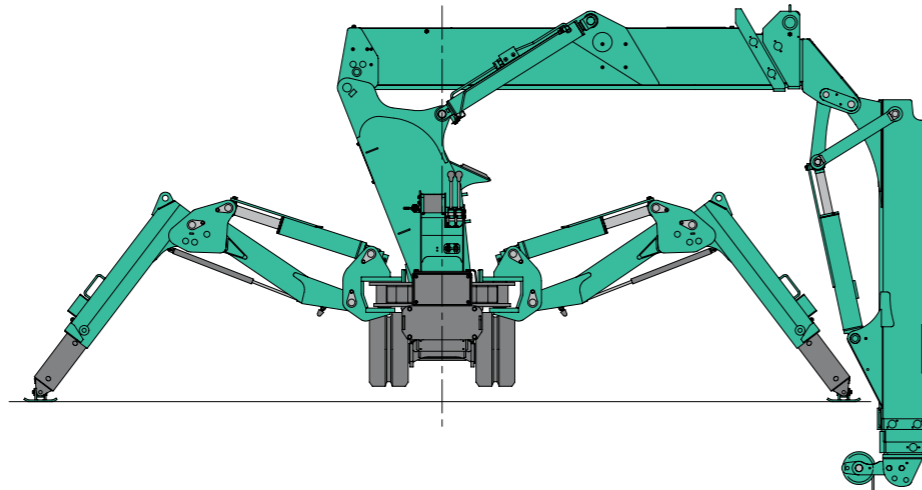
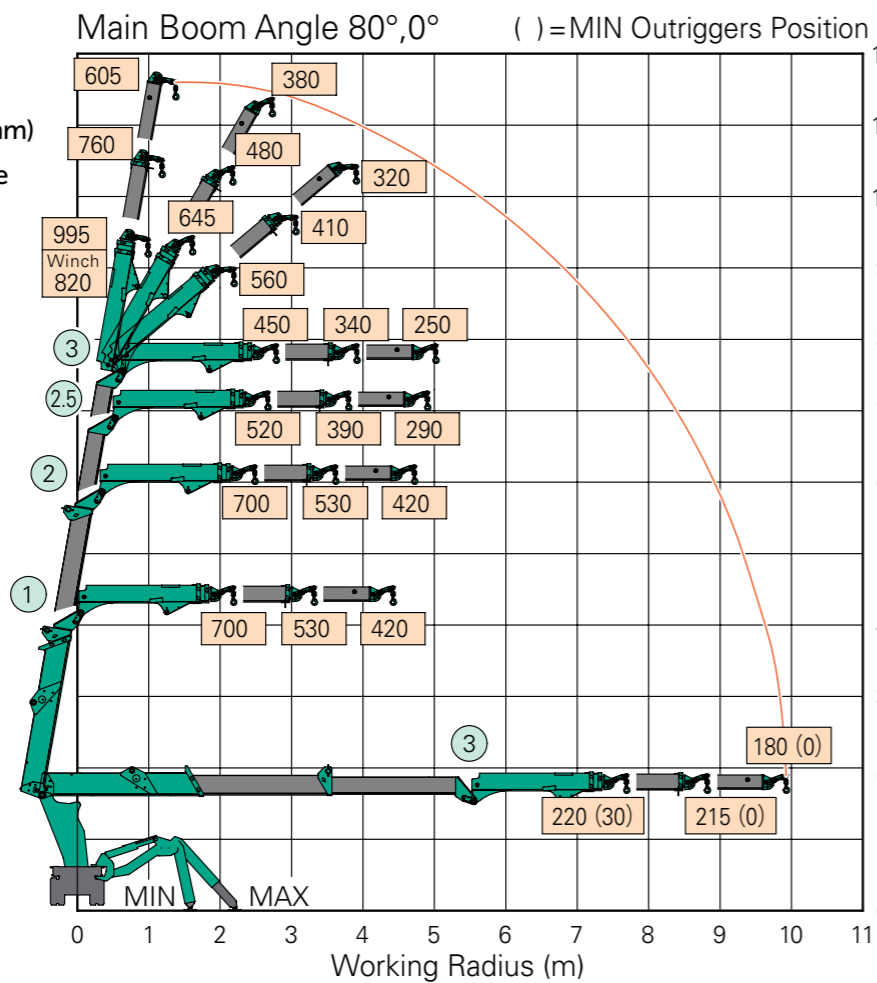
[www.kranlyft.com](http://www.kranlyft.com)

[www.kranlyft.de](http://www.kranlyft.de)

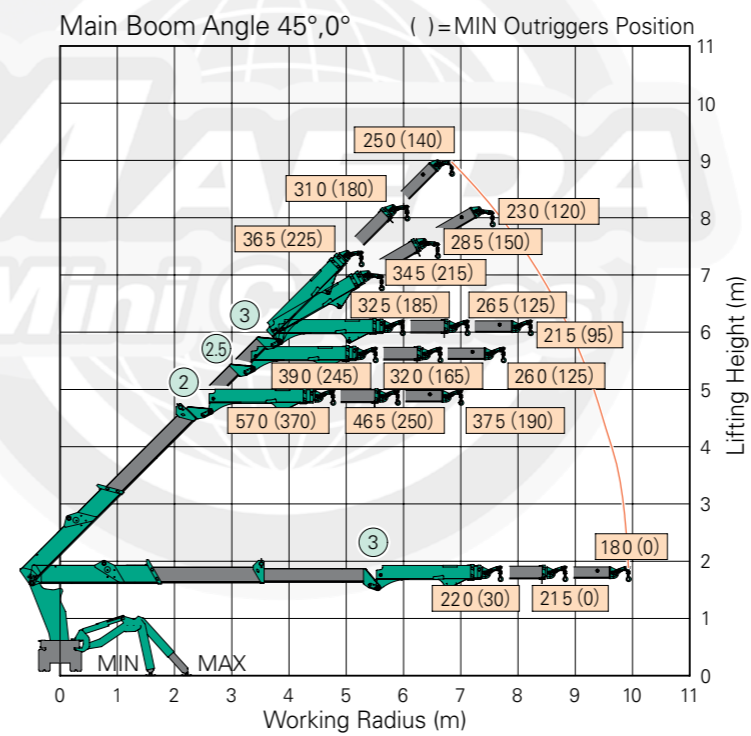
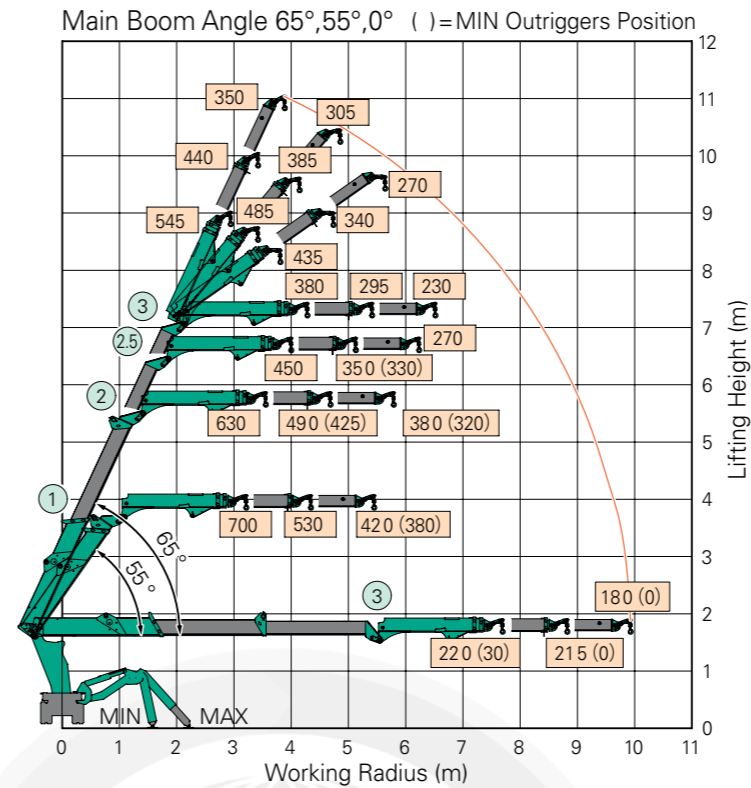
[www.kranlyft.com](http://www.kranlyft.com)

Der neue MK1033CW-1 ist mit seinem Knickarm in dieser Branche einzigartig. Es ist ein flexibler und wendiger Kran, mit dem Vorteil eines vollautomatischen 3-stufigem Hauptausleger mit zusätzlichem Knickarm, welcher ebenfalls noch einen automatischen 3-stufigen Jib besitzt. Mit einer Breite von nur 750 mm passt der MK1033CW-1 durch jeden Standard-Türrahmen. Der MK1033 ist mit einer max. Tragkraft von 0.995t, einer max. Arbeitshöhe von 11,3 m und einem max. Arbeitsradius von 9,9 m enorm vielseitig einsetzbar.

- Max. Tragkraft 0,995 Ton
- Max. Hebehöhe 11,3 m
- Superschlankes Karosserie (750 mm)
- Arretierungssystem der Stützfüße
- Niedriger Bodendruck
- Manövrierbarkeit und Stabilität
- Neues Display und Lastmomentbegrenzer
- Mehrere Positionen der Abstützungen möglich
- Drehbegrenzer
- Abnehmbarer Elektromotor
- Funkfernbedienung
- Kippalarm
- Leistungsstarke 820 kg Winde mit hydraulischer Scheibenbremse
- Datenlogger



Single Fall  
66.5m



The values in    are rated total load (kg), they are based on the actual working radius including boom & jib deflection.

Abmessungen bei ausgefahrenen Stützfüßen

